



- 可选网口、RS-232、RS-485 控制
- ±1kV~±30kV, 0~300uA, 可远程给定
- 空载时可在收到指令后1秒钟逆转极性
- 低储存能量、限流输出
- 经济高效的机箱式设计
- 本地或远程遥控控制
- 可根据用户要求订制



## 简介

威思曼的PRE是一种全功能机箱式高压电源，非常适合实验室使用。该电源经过精心设计，可满足那些要求热切换可逆转输出电压的应用的需要。通过前面板开关可以快速安全地逆转输出极性。PRE有出色的负载和线路调节性能，且具有高稳定性、低纹波。

可选网口、RS-232或RS-485接口。

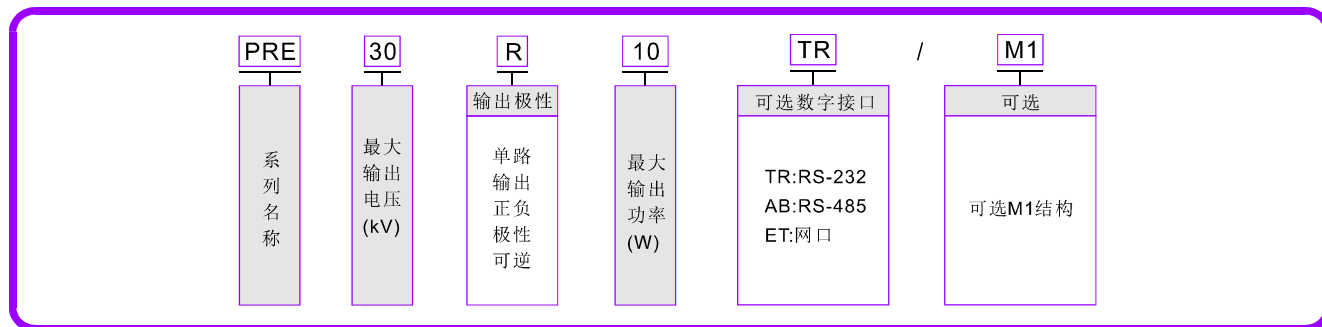
## 典型应用

质谱仪，毛细管电泳，电子显微镜，静电印刷，电子倍增器，离子倍增器，静电放电测试ESD，静电研究，DNA分析，微芯片电泳，电纺，静电吸盘（E-Chuck）生命科学，医疗化工，科学实验，工业应用。

## PRE选型表

kV	mA	P(W)	型号	kV	mA	P(W)	型号	kV	mA	P(W)	型号
5	1	5	PRE5R5	15	0.33	5	PRE15R5	25	0.2	5	PRE25R5
	1.2	6	PRE5R6		0.4	6	PRE15R6		0.24	6	PRE25R6
	1.6	8	PRE5R8		0.53	8	PRE15R8		0.32	8	PRE25R8
	2	10	PRE5R10		0.67	10	PRE15R10		0.4	10	PRE25R10
10	0.5	5	PRE10R5	20	0.25	5	PRE20R5	30	0.17	5	PRE30R5
	0.6	6	PRE10R6		0.3	6	PRE20R6		0.2	6	PRE30R6
	0.8	8	PRE10R8		0.4	8	PRE20R8		0.27	8	PRE30R8
	1	10	PRE10R10		0.5	10	PRE20R10		0.33	10	PRE30R10

## PRE 选型示例



特殊应用高压电源



## 特性说明

# 特殊应用高压电源

参数	说明
输入	86Vac~256Vac, 50/60Hz。
输出	±5kV, ±10kV, ±15kV, ±20kV, ±25kV, ±30kV多种最高电压可选。
稳定度	开机预热1小时后, 每小时0.01%。
温度系数	≤25ppm/°C。
纹波电压	≤0.001%Vp-p。
极性	可通过远程逻辑信号逆转。
电压电流显示	0~+10Vdc对应0~100%额定输出, Zout=10kΩ, 精度: ±1%。
输出电压内部控制	内部电位器将输出电压设置在0~100%额定输出之间。
输出电压外部控制	外部0~+10Vdc控制信号可将输出电压设置在0~100%额定输出之间, Zin=10MΩ。
输出电流内部控制	内部电位器将输出电流设置在0~100%额定输出之间。
输出电流外部控制	外部0~+10Vdc控制信号可将输出电流设置在0~100%额定输出之间, Zin=10MΩ。
电压相对负载调整率	0.01% (空载到额定负载)。
电压相对输入调整率	±0.01% (输入电压变化±10%)。
电流相对负载调整率	0.01% (空载到额定负载)。
电流相对输入调整率	±0.01% (输入电压变化±10%)。
工作温度	0°C ~ +40°C。
储存温度	-40°C ~ +85°C。
冷却	自然对流。
湿度	20% ~ 85%相对湿度, 无冷凝。
外形尺寸	1.73" H x 19.00" W x 19.00" D(44mm x 482.5mm x 482.5mm)。 可选 M1:4.72" H x 7.09" W x 11.02" D(120mm x 180mm x 280mm)。
重量	7.5kg~10kg。

## PRE 模拟接口

JB1	信号	JB1	信号
1	地	14	电流显示
2	高压使能信号	15	接地故障指示器
3	地	16	空闲
4	回路电流显示	17	空闲
5	负载回路	18	空闲
6	电压显示	19	高压关
7	复位	20	高压开
8	极性控制	21	远程报警
9	+10Vdc	22	电流模式指示
10	电压远程控制输入	23	电压模式指示
11	电压本地控制输出	24	远程高压关显示
12	电流远程控制输入	25	远程高压开显示
13	电流本地控制输出		

## 网口数字接口

信号	信号
1 RX+	6 空闲
2 RX-	7 TX-
3 TX+	8 空闲
4 空闲	9 空闲

## RS-232/RS-485 数字接口

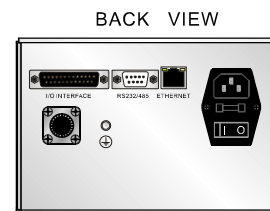
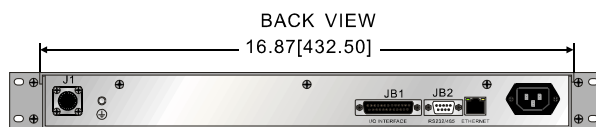
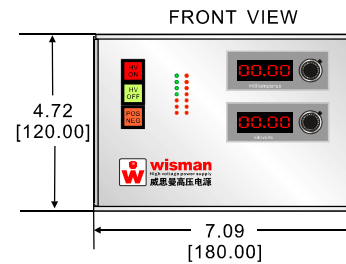
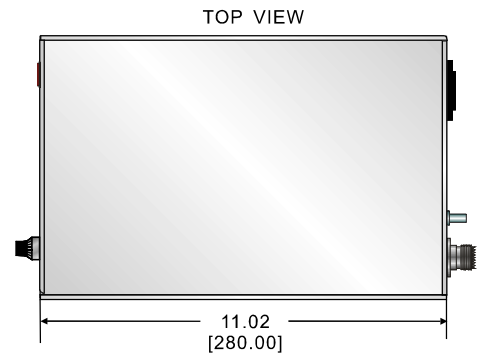
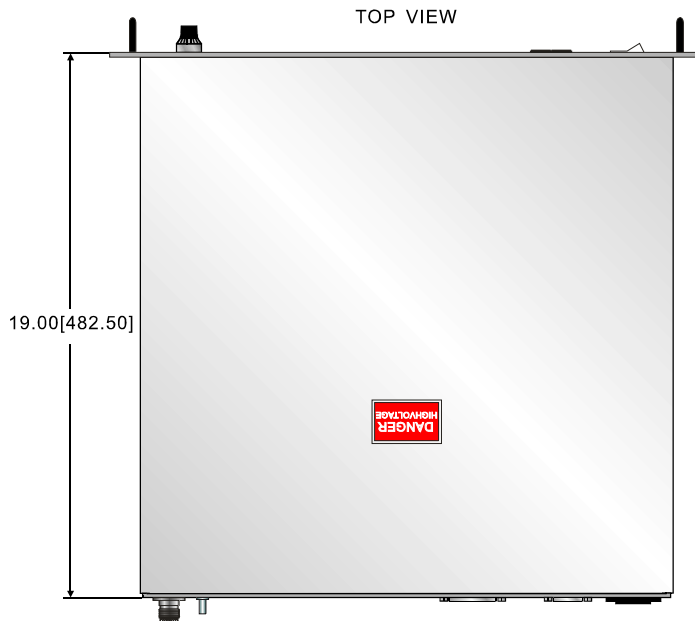
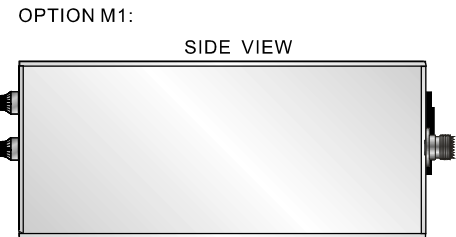
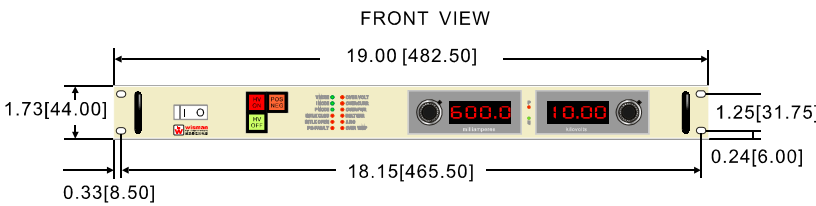
信号	信号
1 空闲	6 空闲
2 TXD/发送数据	7 RS-485B
3 RXD/接收数据	8 空闲
4 空闲	9 RS-485A
5 地	



PRE机械尺寸

ISO9001:2015

单位：英寸[毫米]



特殊应用高压电源